

По вопросам продаж и поддержки обращайтесь:

Архангельск (8182)63-90-72
Астана +7(7172)727-132
Белгород (4722)40-23-64
Брянск (4832)59-03-52
Владивосток (423)249-28-31
Волгоград (844)278-03-48
Вологда (8172)26-41-59
Воронеж (473)204-51-73

Екатеринбург (343)384-55-89
Иваново (4932)77-34-06
Ижевск (3412)26-03-58
Казань (843)206-01-48
Калининград (4012)72-03-81
Калуга (4842)92-23-67
Кемерово (3842)65-04-62
Киров (8332)68-02-04

Краснодар (861)203-40-90
Красноярск (391)204-63-61
Курск (4712)77-13-04
Липецк (4742)52-20-81
Магнитогорск (3519)55-03-13
Москва (495)268-04-70
Мурманск (8152)59-64-93
Набережные Челны (8552)20-53-41

Нижний Новгород (831)429-08-12
Новокузнецк (3843)20-46-81
Новосибирск (383)227-86-73
Орел (4862)44-53-42
Оренбург (3532)37-68-04
Пенза (8412)22-31-16
Пермь (342)205-81-47
Ростов-на-Дону (863)308-18-15

Рязань (4912)46-61-64
Самара (846)206-03-16
Санкт-Петербург (812)309-46-40
Саратов (845)249-38-78
Смоленск (4812)29-41-54
Сочи (862)225-72-31
Ставрополь (8652)20-65-13
Тверь (4822)63-31-35

Томск (3822)98-41-53
Тула (4872)74-02-29
Тюмень (3452)66-21-18
Ульяновск (8422)24-23-59
Уфа (347)229-48-12
Челябинск (351)202-03-61
Череповец (8202)49-02-64
Ярославль (4852)69-52-93

Единый адрес: atf@nt-rt.ru | <http://www.ashcroft.nt-rt.ru>

Модель 4008

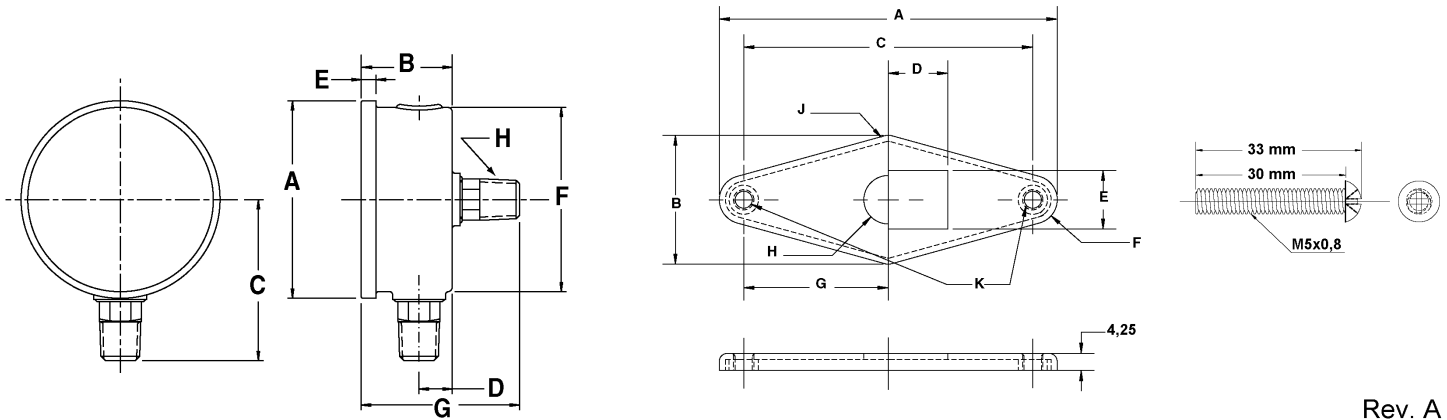
Промышленные манометры

Особенности

- Усиленный корпус из нержавеющей стали
- Исполнение IP54 и IP65
- Перегрузка по давлению 130 %
- Заполнение



Техническая информация	4008=B				4008=S																							
	40	50	63	100	40	50	63																					
Размер корпуса [мм]	40	50	63	100	40	50	63																					
Измерительный механизм	Трубка Бурдона																											
Диапазоны [бар]	1	1,6	2,5	4	6	10	16	25	40	60	100	160	250	400	600													
Превышение давления	-1/0 -1/1,5 -1/3 -1/5 -1/9 -1/15																											
Тип давления	Кратковременно 130 % (F.S.)																											
Тип давления	Избыточное, разрежение, разрежение → избыточное																											
Штуцер	1/8 NPT G 1/8 B	1/8 NPT, 1/4 NPT, G 1/8 B, G 1/4 B		1/2 NPT 1/4 NPT G 1/2 B G 1/4 B	1/8 NPT G 1/8 B	1/8 NPT, 1/4 NPT G 1/8 B, G 1/4 B																						
Ориентация штуцера	Сзади	Снизу, Сзади		Снизу	Сзади	Снизу, Сзади																						
Материалы	<table border="0"> <tr> <td>Штуцер</td> <td>Латунь</td> <td>Нерж. Сталь 316</td> </tr> <tr> <td>Изм. Механизм</td> <td>Бронза</td> <td>Нерж. Сталь 316</td> </tr> <tr> <td>Корпус</td> <td colspan="2">Нержавеющая сталь 304 (1.4301)</td> </tr> <tr> <td>Стекло</td> <td colspan="2">Акриловое, инструментальное стекло</td> </tr> <tr> <td>Циферблат</td> <td colspan="2">Алюминий, черная шкала на белом фоне</td> </tr> <tr> <td>Указатель</td> <td colspan="2">Алюминий, цвет черный</td> </tr> <tr> <td>Механизм</td> <td>Латунь</td> <td>Нержавеющая сталь</td> </tr> </table>							Штуцер	Латунь	Нерж. Сталь 316	Изм. Механизм	Бронза	Нерж. Сталь 316	Корпус	Нержавеющая сталь 304 (1.4301)		Стекло	Акриловое, инструментальное стекло		Циферблат	Алюминий, черная шкала на белом фоне		Указатель	Алюминий, цвет черный		Механизм	Латунь	Нержавеющая сталь
Штуцер	Латунь	Нерж. Сталь 316																										
Изм. Механизм	Бронза	Нерж. Сталь 316																										
Корпус	Нержавеющая сталь 304 (1.4301)																											
Стекло	Акриловое, инструментальное стекло																											
Циферблат	Алюминий, черная шкала на белом фоне																											
Указатель	Алюминий, цвет черный																											
Механизм	Латунь	Нержавеющая сталь																										
Класс точности	Класс B (3-2-3 % F.S.), опционально Класс A (2-1-2 %) ASME B40.1 Класс 2,5 или 1,6 (EN 837-1)																											
Окружающая температура	- 25 ... 60 °C																											
Температура среды	макс. 100 °C																											
Температура хранения	- 40 ... 65 °C																											
Темп. Эффект	макс. 0,3% / 10K																											
Исполнение	IP54 (без заполнения), IP65 (с заполнением)																											
Жидкости для заполнения	Глицерин или силикон																											
Варианты монтажа	Стандартный (стержневой), фланцевый																											
Вес (без зап./с зап.) [кг]	0,1/0,15	0,2/0,25	0,25/0,4	0,4/0,6	0,1/0,15	0,2/0,25	0,25/0,4																					
Опции	Разделительные мембраны, запорная арматура																											



Rev. A

Dial Size	A	B	C	D	E	F		G	H
						lower	back		
40	45	25	-	-	-	-	41	41	1/8"
50	56	28	47	9	5	51		52	1/8", 1/4"
63	66	29	53	10		62			
100	109	36	80	12	7	98	-	-	1/4", 1/2"

Dial size	A	B	C	D	E	F	G	H	J	K
40	60	26	48	11, 6	11, 3	24	24	5	2,5	M5x0, 8
50	72	32	60	14, 6	14, 2	12	30	6		
63	83		71				35, 5			

Panel mounting assembly for 40 mm, 50 mm and 63 mm

Информация для заказа

Размер	Материал	Исполнение	Штуцер	Ориентация штуцера	Диапазон	Ед. Изм	Заполнение	Опции	
(40) (40 мм)	(B) Изм. Механизм Бронза	(D) IP54	(04) ½ NPT **	(L) Снизу	-/ 0	(BAР)	(=) Без заплн.	(NH)	
(50) (50 мм)		(L) IP65 заполнение	(02) ¼ NPT *	(B) Сзади Не для 100 мм	-/ 1,5 -/ 3 -/ 5 -/ 9 -/ 15		(GR) Глицерин	(ON)	
(63) (63 мм)	(S) Нерж. Сталь 316 (1.4401)		(13) G ¼ B *				(GV) Силикон	(UC)	
(100) (100 мм)			(15) G ½ B **	(01) ⅝ NPT ***					(FF)
			(76) G ⅝ ***	(77) G ⅝ ***					(LJ)
			* Не для 40 мм		0/ 1 0/ 1,6 0/ 2,5 0/ 4 0/ 6 0/ 10 0/ 16 0/ 25 0/ 40 0/ 60 0/100 0/160 0/250 0/400 0/600	Остальные по заказу	(CS)		
			** Для 100 мм				(GRA)		
			*** Не для 100 мм				(GRB)	(GRC)	
								См. лист опций	

По вопросам продаж и поддержки обращайтесь:

- | | | | | | |
|----------------------------|-----------------------------|---------------------------------|--------------------------------|--------------------------------|--------------------------|
| Архангельск (8182)63-90-72 | Екатеринбург (343)384-55-89 | Краснодар (861)203-40-90 | Нижний Новгород (831)429-08-12 | Рязань (4912)46-61-64 | Томск (3822)98-41-53 |
| Астана +7(7172)727-132 | Иваново (4932)77-34-06 | Красноярск (391)204-63-61 | Новокузнецк (3843)20-46-81 | Самара (846)206-03-16 | Тула (4872)74-02-29 |
| Белгород (4722)40-23-64 | Ижевск (3412)26-03-58 | Курск (4712)77-13-04 | Новосибирск (383)227-86-73 | Санкт-Петербург (812)309-46-40 | Тюмень (3452)66-21-18 |
| Брянск (4832)59-03-52 | Казань (843)206-01-48 | Липецк (4742)52-20-81 | Орел (4862)44-53-42 | Саратов (845)249-38-78 | Ульяновск (8422)24-23-59 |
| Владивосток (423)249-28-31 | Калининград (4012)72-03-81 | Магнитогорск (3519)55-03-13 | Оренбург (3532)37-68-04 | Смоленск (4812)29-41-54 | Уфа (347)229-48-12 |
| Волгоград (844)278-03-48 | Калуга (4842)92-23-67 | Москва (495)268-04-70 | Пенза (8412)22-31-16 | Сочи (862)225-72-31 | Челябинск (351)202-03-61 |
| Вологда (8172)26-41-59 | Кемерово (3842)65-04-62 | Мурманск (8152)59-64-93 | Пермь (342)205-81-47 | Ставрополь (8652)20-65-13 | Череповец (8202)49-02-64 |
| Воронеж (473)204-51-73 | Киров (8332)68-02-04 | Набережные Челны (8552)20-53-41 | Ростов-на-Дону (863)308-18-15 | Тверь (4822)63-31-35 | Ярославль (4852)69-52-93 |

Единый адрес: atf@nt-rt.ru | http://www.ashcroft.nt-rt.ru